

Azienda storica negli assemblaggi elettronici per l'industria, EAS continua a crescere in Italia e all'estero grazie a prodotti su misura e servizi a valore capaci di fare la differenza in tutti i settori ad alto contenuto tecnologico

di Massimiliano Luce

Solide radici e attitudine al futuro da sempre contraddistinguono EAS sul mercato. Nata nel 1978 come piccola realtà locale e azienda familiare, grazie al desiderio di eccellenza che unisce tutte le persone che in questi anni hanno contribuito alla sua crescita e alla capacità di essere un passo avanti rispetto ai bisogni del mercato, oggi EAS è a tutti gli effetti un punto di riferimento nazionale e internazionale nella fornitura elettronica. Una crescita consolidata nel tempo e una di-

Un punto di riferimento nella fornitura elettronica



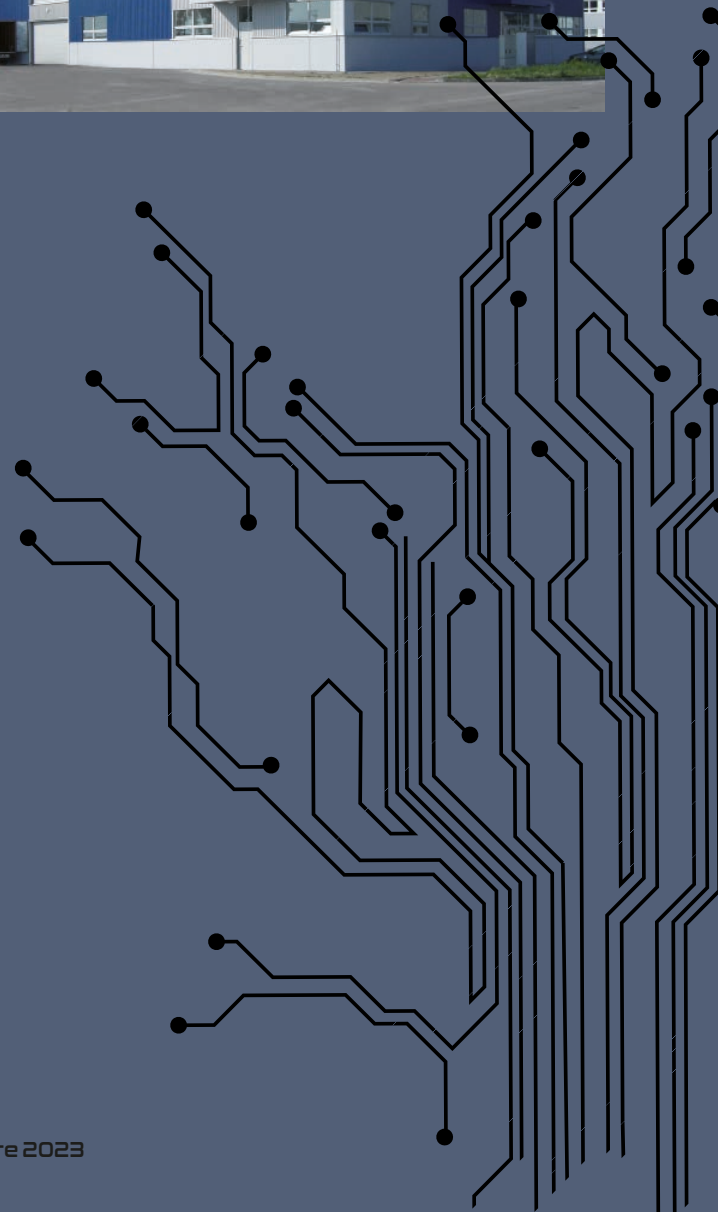
mensione di mercato ormai acquisita e pubblicamente riconosciuta che, insieme, rappresentano il modo migliore per festeggiare, quest'anno, i 45 anni di attività. Una storia aziendale di successo scritta dalla curiosità verso l'innovazione, dalla continua ricerca di una crescita sostenibile, dal supporto totale al cliente e da una qualità senza compromessi.

Se è vero che a guidare EAS, in cabina di regia, troviamo il presidente Giorgio Geronazzo e l'amministratore delegato Angelino Grendene, è altrettanto certo che all'interno dell'azienda ogni singola persona è fondamentale per garantire ai clienti quel servizio rapido, affidabile e stabile nel tempo capace di fare la differenza sul mercato. Infatti, EAS è sensibile e proattiva agli aspetti legati alle pari opportunità di genere del proprio personale, ai rischi operativi, alla CO₂ prodotta e al miglioramento della qualità della vita delle persone, in particolare dei propri dipendenti.

A proposito di risorse umane, costantemente cresciute nel tempo sia numericamente sia qualitativamente, oggi EAS conta 200 lavoratori in Italia e circa 50 in Slovacchia. Nata a Schio, in provincia di Vicenza, l'attuale superficie produttiva nel nostro Paese è di 12.000 metri quadrati in via di ampliamento, prevedendo, prima della fine del 2023, ulteriori 1.500 metri quadrati di nuova area produttiva. Alla sede veneta principale, inoltre, si



Alla sede centrale di Schio (VI) di EAS Elettronica (sopra) si affianca l'impianto europeo di EAS Europe s.r.o a Šamorín, in Slovacchia (a destra)



affianca uno stabilimento di 3.000 metri quadrati nella Repubblica Slovacca. Questo secondo impianto produttivo, in azione dal 2003 e anch'esso pronto a tagliare un traguardo significativo come i vent'anni di attività, permette ad EAS di poter soddisfare i bisogni dei clienti europei, con l'obiettivo di garantire un alto livello di servizio, applicando i consueti standard qualitativi.

Professione partner

Grazie a quasi mezzo secolo di esperienza sul campo nel settore dell'elettronica industriale, EAS è oggi in grado di interpretare con lungimiranza e profondità le molteplici trasformazioni in corso sul mercato. Nell'era della transizione digitale e green, così come della riorganizzazione delle catene di approvvigionamento dei materiali, diventa sempre più importante rispondere in modo mirato e specifico alle esigenze e alle aspettative dei clienti. Ecco perché EAS si affianca alle esigenze di ognuno di loro gestendo per essi l'approvvigionamento della componentistica, il montaggio dei componenti sui circuiti stampati, l'assemblaggio di particolari meccanici e la logistica distributiva, impreziosendo in questo modo la sua attività di fornitura di schede elettroniche. «Questo è il nostro core business», dichiara l'amministratore delegato Angelino Grendene. «Grazie alle proprie competenze, oggi EAS è riconosciuta sul mercato come punto di riferimento nella fornitura di schede e assiemi elettronici e meccanici, collaborando con settori ad alto contenuto tecnologico, dov'è richiesto uno standard qualitativo senza compromessi, come il medicale, il ferroviario e l'automotive, ed è per questo che da parecchi anni continuiamo ad investire molto sui processi produttivi, impiegando le più avanzate tecnologie».

In realtà, poiché l'elettronica è pervasiva in qualsiasi settore, i mercati di riferimento e i campi di azione di EAS sono anche altri, dalle infrastrutture per la mobilità elettrica agli Ups, dal motor sport alla domotica, dalle energie alternative fino alle automazioni per food & beverage, solo per citare i più importanti. «Non produciamo soltanto schede elettroniche ma anche assiemi e sistemi più complessi fino anche al prodotto finito brandizzato per il nostro cliente finale, ed in taluni casi possiamo



gestire anche la parte logistica di fornitura», prosegue Grendene.

Per rispondere in modo mirato e puntuale alle specifiche richieste dei clienti, EAS agisce sul mercato puntando su esperienza, tecnologie e persone e proponendosi come un partner fidato che si prende cura dei progetti di ogni singola azienda, sviluppandolo al meglio, per raggiungere insieme i migliori risultati possibili.

Sotto questo profilo, il tasso di competenze e di know-how di EAS vive da sempre un processo di miglioramento continuo. Per esempio, le linee produttive SMT sono attualmente cinque ma arriveranno a sette per inizio 2024, portando la capacità produttiva di posizionamento a superare i 400.000 componenti/ora. A tal proposito, EAS opera con un flusso produttivo continuo su tre turni giornalieri, confermandosi, in ogni lavorazione, come un'azienda estremamente dinamica, apprezzata per la flessibilità e gli elevati standard qualitativi. Da questo punto di vista, le certificazioni ottenute rappresentano ognuna un importante biglietto da visita sul mercato: ISO 9001 (di

processo), IATF 16949 (Automotive), IRIS (ambito ferroviario). In fase di realizzazione risulta, infine, la certificazione ambientale ISO 14001.

Al servizio del cliente

Ricerca e sviluppo, prototipazione e servizi di consegna rapidi sono altrettante voci importanti presenti nella strategia di business di EAS per portare valore sul mercato. L'attività della Divisione R&D è fondamentale per esplorare a fondo le opportunità aperte dai nuovi scenari tecnologici, allo scopo di portare sul mercato quel valore aggiunto capace di tracciare nuove strade e, di conseguenza, guadagnare nuovi margini di competitività. Il cuore della Divisione R&D di Eas è la squadra formata da ingegneri e tecnici esperti, un team dedicato allo studio di fattibilità, alla progettazione, all'industrializzazione, fino all'avviamento della produzione. «Il valore aggiunto che questo team interno ad EAS può offrire è l'ottimizzazione del processo produttivo con particolare attenzione ai costi di produzione. La progettazione di hardware, firmware e l'integrazione di parti meccaniche



L'attuale superficie produttiva italiana di EAS Elettronica è di 12.000 metri quadrati in via di ampliamento. Si prevedono, infatti, prima della fine del 2023, ulteriori 1.500 metri quadrati di spazio di nuova area produttiva



sono realizzati internamente mediante l'utilizzo di software dedicati», segnala Grendene.

Per quanto riguarda la prototipazione, EAS si avvale di più sistemi e tecnologie, accomunate dall'obiettivo di soddisfare le esigenze dei clienti in tempi molto rapidi. Qui, a fare la differenza, spicca in particolare l'attività di consulenza altamente qualificata sotto il profilo della progettazione e dell'ingegnerizzazione. La produzione di prototipi e preserie viene corredata da un'accurata analisi, allo scopo di ottenere la massima ottimizzazione e ripetibilità dei processi per la successiva produzione di serie.

Una volta realizzati i progetti, via libera alle consegne. Tuttavia, anche in questo caso, se i clienti non hanno la possibilità di attendere i tempi di consegna standard dei loro prodotti, possono usufruire del servizio di consegna rapido "Express Service", in grado di gestire la fornitura in tempi ridotti. Di fatto, un servizio con gestione dedicata in cui la priorità massima è attribuita al fattore tempo, ma con la consueta precisione produttiva di EAS.

L'offerta dei servizi EAS è completata dalla "logistica strategica", grazie alla quale l'azienda vicentina è in grado di gestire presso i propri magazzini tutti i componenti e i prodotti finiti dei clienti avvalendosi di software gestionali specifici, e dal supporto tecnico e post-vendita, la cui qualità è decisiva per garantire un supporto professionale stabile nel tempo.

100 e Iode

In virtù della sua ricca storia e comprovata esperienza di mercato, alla lungimiranza della propria strategia di business e alla capacità di rispondere alle aspettative di ciascun cliente con prodotti su misura e servizi a valore aggiunto, EAS può continuare a guardare al futuro con fiducia. La stella polare sarà sempre l'impegno di affiancarsi ad ogni cliente come un vero e proprio partner, aiutandolo nel concretizzare i propri obiettivi. Specializzata nell'assemblaggio di schede elettroniche SMT e THT e in un servizio completo dalla A alla Z, anche nel 2023 EAS sta vivendo un periodo di grande fermento, come dimostra la previsione di fatturato, per l'anno in corso, prossima ai 60 milioni di euro e un business plan che proietta l'azienda, nei prossimi tre anni, a superare il tetto dei 100 milioni di euro.

Un percorso di crescita, questo, che come accaduto finora in casa EAS, accompagnerà alla dimensione puramente quantitativa il valore aggiunto della qualità e della sostenibilità, passando sempre dalle persone e dalle competenze. Nel DNA di Eas, come dimostra la sua storia, spiccherà sempre l'investimento continuo non solo in processi, apparecchiature e infrastrutture tra i più evoluti sul mercato, ma anche nelle risorse umane, presenti e future.

Proseguiranno, perciò, le importanti collaborazioni con gli Istituti Tecnici e le Università presenti sul territorio, e sarà confermata l'attenzione al welfare aziendale, per costruire un solido futuro per le generazioni di oggi e di domani, interne ed esterne all'azienda, in pratica per tutti.

